



**Information über  
die Verarbeitung personenbezogener Daten  
bei der Lebenshilfe Oberhausen gGmbH  
im Bereich Teilhabe am Arbeits-Leben/  
Werkstatt für Menschen mit Behinderung**

---



Der Text ist eine Information.

Die Überschrift von der Information ist schwer.



Deswegen gibt es zum Anfang vom Text  
viele Erklärungen.

---



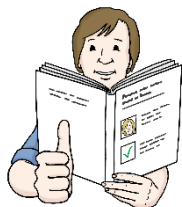
Die Information ist von der  
Lebenshilfe Oberhausen gGmbH.

gGmbH ist die Abkürzung für:  
gemeinnützige Gesellschaft mit beschränkter Haftung.

Die Lebenshilfe Oberhausen gGmbH

ist in diesem Text nur kurz:

Lebenshilfe  
genannt.



Dann können Sie den Text besser lesen.

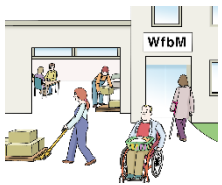
---

Die Information ist für einen bestimmten Bereich von der Lebenshilfe.



Der bestimmte Bereich ist die Teilhabe am Arbeits-Leben.

Zu dem Bereich gehören



- Mitarbeiter in den Werkstätten für Menschen mit Behinderung.
- Teilnehmer im Berufs-Bildungs-Bereich in den Werkstätten.

---

Der Text ist eine Information über Daten-Schutz.

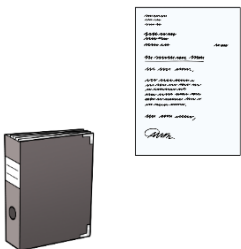
Daten sind Informationen.



Die Informationen sind zum Beispiel auf dem Computer.

Oder in Akten.

Daten sind zum Beispiel:



- Texte
- Bilder
- Tabellen
- Abrechnungen
- Nachrichten
- Briefe.



Daten über einzelne Menschen nennt man:

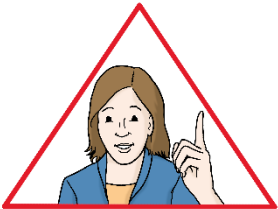
- persönliche Daten

oder

- personenbezogene Daten.

Zum Beispiel:

- Name
- Alter
- Geburts-Datum
- Anschrift
- Telefon-Nummer
- E-Mail-Adresse
- Sozial-Versicherungs-Nummer.



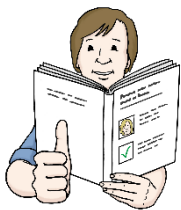
Personenbezogene Daten brauchen besonderen Schutz.

Die personenbezogenen Daten

sind in diesem Text nur kurz:

Daten

genannt.



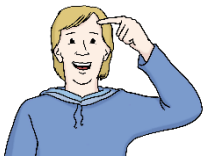
Dann können Sie den Text besser lesen.



Es gibt einen Zusammen-Schluss von Ländern in Europa.  
Diesen Zusammen-Schluss nennt man Europäische Union.  
Die Abkürzung dafür ist EU.  
Für EU-Länder gibt es  
gemeinsame Daten-Schutz-Regeln.  
Die Daten-Schutz-Regeln stehen in einem Gesetz.

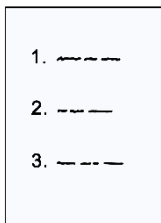


Der Name von dem Gesetz ist:  
Europäische Daten-Schutz-Grund-Verordnung.  
Die Abkürzung ist: DSGVO.



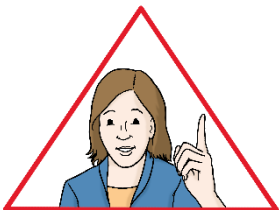
Die DSGVO hat verschiedene Teile.

Die verschiedenen Teile in der DSGVO  
nennt man auch:



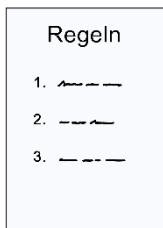
Artikel.

Die verschiedenen Artikel haben Nummern.



In der DSGVO steht zum Beispiel:

- Wer sich an das Gesetz halten muss.
- Wie viel Daten man speichern darf.
- Welche Daten man löschen muss.
- Jeder soll über seine eigenen Daten bestimmen.



Auch die Lebenshilfe muss sich an die Regeln von der DSGVO halten.

Diese Information ist besonders über die Regeln im Artikel 13 von der DSGVO.

---



Die Lebenshilfe bearbeitet Ihre Daten.

Zum Beispiel:



Die Lebenshilfe darf die Daten

- sammeln
- weiterbearbeiten.

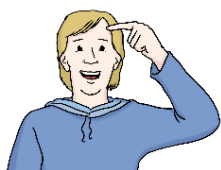
Das Sammeln und Weiterverarbeiten nennt man auch:  
Daten-Verarbeitung.

---



In der Information gibt es Fragen

- zum Daten-Schutz.
- zu der Daten-Verarbeitung.



In der Information gibt es  
Antworten zu den Fragen.

---

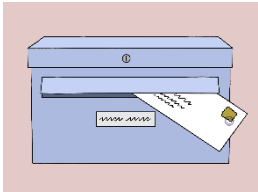


## Wer hat die Verantwortung für die Daten-Verarbeitung?

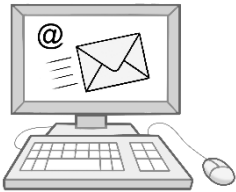


Die Verantwortung für die Daten-Verarbeitung hat die Lebenshilfe Oberhausen gGmbH.

Das ist die Adresse:



Lebenshilfe Oberhausen gGmbH  
Sterkrader Venn 2  
46145 Oberhausen



Das ist die E-Mail-Adresse:  
[info@lebenshilfe-oberhausen.de](mailto:info@lebenshilfe-oberhausen.de)



Das ist die Telefon-Nummer:  
0208 – 99 62 80



---

## Wie erreichen Sie den Daten-Schutz-Beauftragten?

Die Lebenshilfe hat einen Daten-Schutz-Beauftragten.

Der Daten-Schutz-Beauftragte hat den Auftrag von der Lebenshilfe:  
Der Daten-Schutz-Beauftragte sorgt besonders für den Daten-Schutz.

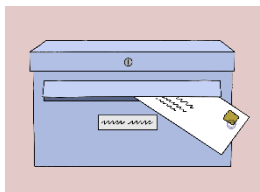




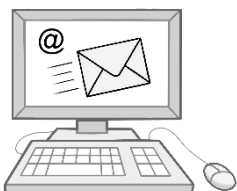
Der Daten-Schutz-Beauftragte  
von der Lebenshilfe ist:  
Herr Dr. Heiko Haaz.

So können Sie Kontakt  
mit dem Daten-Schutz-Beauftragten  
bekommen:

Das ist die Adresse:



Datenschutzbeauftragter Lebenshilfe Oberhausen  
UIMC Dr. Vossbein GmbH & Co. KG  
Herr Dr. Heiko Haaz  
Otto-Hausmann-Ring 113  
42115 Wuppertal



Das ist die E-Mail-Adresse:

[datenschutz.lebenshilfe-oberhausen@uimc.de](mailto:datenschutz.lebenshilfe-oberhausen@uimc.de)



Das ist die Telefon-Nummer:

Tel.: 0202 – 94 67 72 62 00



**Warum verarbeitet die Lebenshilfe Oberhausen gGmbH  
Ihre personenbezogenen Daten?**

Der Lebenshilfe braucht  
Die Daten von Ihnen.



Zum Beispiel für

- die Betreuung
- die Förderung
- die Pflege
- die Abrechnung vom Geld.
- die Überprüfung der Arbeit.



**Welche Gesetze gibt es  
für die Verarbeitung  
von den personenbezogenen Daten?**

Für die Verarbeitung von den Daten  
gibt es ein bestimmtes Gesetz.



Der Name von dem bestimmten Gesetz ist:

Bundes-Daten-Schutz-Gesetz.

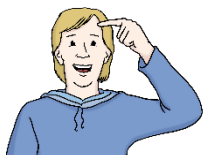
Die Abkürzung ist: BDSG.

Das BDSG hat verschiedene Teile.



Die verschiedenen Teile in der DSGVO  
nennt man auch:

Paragrafen.



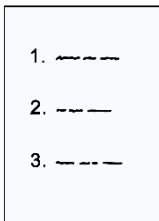
Paragraf ist ein anders Wort für:  
Regel.





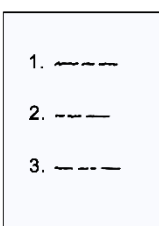
Das ist das Zeichen für Paragraf: §.

Die verschiedenen Paragrafen  
haben Nummern.



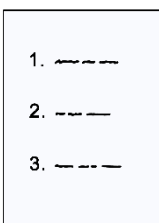
Die verschiedenen Paragrafen  
haben Absätze.

Die verschiedenen Absätze  
haben Nummern.



Die verschiedenen Absätze  
haben Sätze.

Die verschiedenen Sätze  
haben Nummern.



Die verschiedenen Nummern bedeuten:

Man kann genau aufschreiben:

- Wo steht welche Regel?
- In welchem Paragrafen?
- In welchem Absatz von einem Paragrafen?
- In welchem Satz von dem Absatz?



**Das steht im § 26 Absatz 1 Satz 1  
von dem BDSG:**

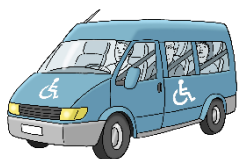


Die Lebenshilfe braucht Ihre Daten für



- Ihren Arbeits-Vertrag
- oder
- Ihren Bildungs-Vertrag

Zu dem Vertrag gehören  
verschiedenen Sachen.



Zum Beispiel auch:  
Die Regelung für den Fahr-Dienst  
zu Ihrem Arbeits-Platz.



**Das steht auch im § 26 Absatz 1 Satz 1  
von dem BDSG:**

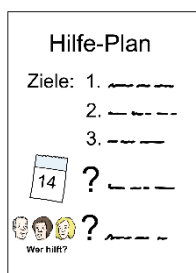
Die Lebenshilfe braucht Ihre Daten für  
die Leistungen der Eingliederungs-Hilfe.



Eingliederungs-Hilfe bedeutet:

- Sie bekommen Unterstützung.
- Die Unterstützung bezahlt der Staat.

Die Lebenshilfe braucht Ihre Daten auch für  
Ihren Hilfe-Plan.



Hilfe-Plan bedeutet:

Es gibt einen Plan.

In dem Plan steht zum Beispiel:

- Welche Hilfe brauchen Sie?

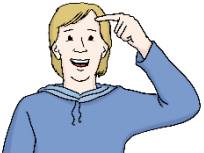
- Was ist das Ziel von der Hilfe?
- Wer hilft Ihnen?
- Wie oft brauchen Sie die Hilfe?

Der Name vom Plan ist:

Bedarfs-Erfassungs-Instrument Nordrhein-Westfalen.

Die Abkürzung ist: BEI\_NRW

Die Abkürzung spricht sich so: Bei En ER We.



**Das steht auch im § 26 Absatz 1 Satz 1  
von dem BDSG:**



Die Lebenshilfe braucht Ihre Daten für  
die Aufnahme in den Arbeits-Bereich.

Das bedeutet:

Sie möchten

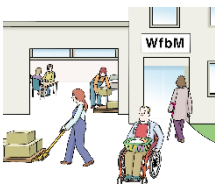
- in der Werkstatt

oder

- im Berufs-Bildungs-Bereich

arbeiten?

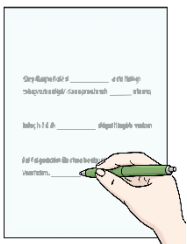
Dann müssen Sie ein Formular ausfüllen.



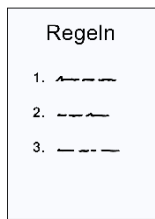
Das Formular ist für die Aufnahme  
in den Arbeits-Bereich.

Mit der Aufnahme

- gehören Sie zum Arbeits-Bereich.
- können Sie in dem Bereich arbeiten.



Es gibt Rechte und Pflichten.



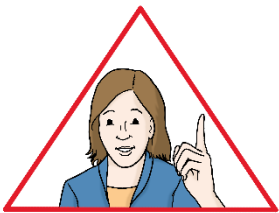
Die Rechte und Pflichten haben

- mit dem BDSG

und

- mit anderen Gesetzen

zu tun.



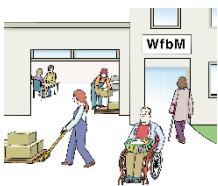
Die Rechte und Pflichten sind von

- der Lebenshilfe
- Ihnen.



**Das steht im § 26 Absatz 1 Satz 2  
von dem BDSG:**

Es kann den Verdacht geben:



Sie haben eine Straf-Tat gemacht.

Bei der Arbeit.

Dann darf die Lebenshilfe Ihre Daten weitergeben.

Zum Beispiel: an die Polizei.



Die Lebenshilfe darf Ihre Daten zum Beispiel  
nur weitergeben:

Wenn die Weitergabe bei der Prüfung  
vom Verdacht hilft:

Haben Sie die Straf-Tat wirklich gemacht?

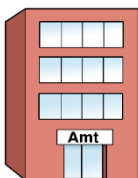


## Das steht auch im § 26 Absatz 1 Satz 1 von dem BDSG:



Die Lebenshilfe darf Ihre Daten weitergeben  
wegen der Berechnung von Geld.

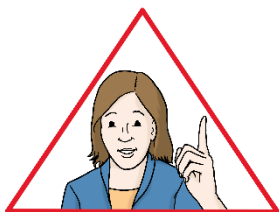
Für die Berechnung vom Geld darf die Lebenshilfe  
Ihre Daten weitergeben an:



- Das Personal von bestimmten Ämtern.  
Die bestimmten Ämter bezahlen die Eingliederung-Hilfe.  
Das Personal rechnet aus:  
Wieviel Geld bekommt die Lebenshilfe?



- Das Personal für die Lohn-Abrechnung.  
Das Personal von der Lohn-Abrechnung rechnet aus:  
Wieviel Geld bekommen Sie?



Die Lebenshilfe darf Ihre Daten auch  
an die Personal-Abteilung weitergeben.

Die Personal-Abteilung kümmert sich  
Zum Beispiel um die:



- Verwaltung von den Mitarbeitern.
- Planungen für die Mitarbeiter
- Förderung von den Mitarbeitern.  
Die Förderung nennt man auch:  
Arbeitsbegleitende Maßnahmen.
- Schulungen für die Mitarbeiter.



**Das steht im § 26 Absatz 3  
von dem BDSG:**

Die Lebenshilfe darf Ihre Daten weitergeben.  
Wegen bestimmten Sachen.



Die bestimmten Sachen haben  
mit anderen Gesetzen zu tun.



Die anderen Gesetze sind:

- Arbeits-Recht
- Steuer-Recht.
- Sozial-Versicherungs-Recht.



**Das steht im § 26 Absatz 2 Satz 1  
von dem BDSG:**

Für die Weitergabe von bestimmten Sachen  
müssen Sie eine besondere Einwilligung geben.



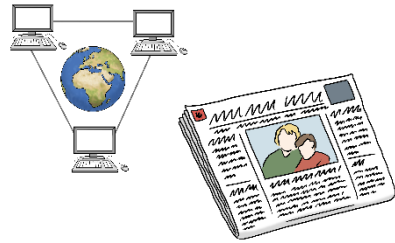
Einwilligung bedeutet:

Sie sind mit der Sache einverstanden.

Die Einwilligung muss freiwillig sein.

Die bestimmten Sachen sind:

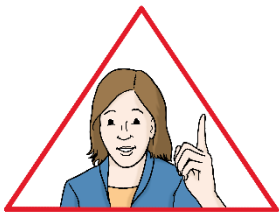
- Öffentlichkeits-Arbeit  
Öffentlichkeits-Arbeit bedeutet:  
Vorstellung von der Arbeit  
für viele Menschen.
- Eigen-Werbung  
Eigen-Werbung bedeutet:  
Werbung für die Lebenshilfe.



## **Das steht im Artikel 6 Absatz 1 von der DSGVO:**

Es gibt verschiedene Bedingungen.

Die Lebenshilfe darf die Daten-Verarbeitung  
nur machen:  
wenn es mindestens eine  
von den verschiedenen Bedingungen gibt.



Die verschiedenen Bedingungen sind:

- Sie sind mit der Verarbeitung von den Daten einverstanden.
- Die Verarbeitung von den Daten muss sein.  
Für einen Vertrag.
- Die Verarbeitung von den Daten muss sein.  
Wegen einem Gesetz.
- Die Daten-Verarbeitung ist lebenswichtig  
für eine Person.



- Die Daten-Verarbeitung ist im Interesse von vielen Menschen.
- Die Daten-Verarbeitung ist zum Schutz für eine andere Person.



Die Interessen von der anderen Person sind wichtiger. Als der Schutz von Ihren Daten.

Das ist ein Beispiel:

Der Schutz für ein Kind kann wichtiger sein.

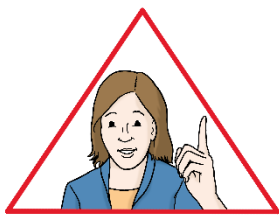
Als der Schutz von Ihren Daten.

---



**Wer bekommt die Daten:**

- **in**
- und**
- **außerhalb**
- der Lebenshilfe?**



Manchmal muss die Lebenshilfe die Daten weitergeben.

Die Lebenshilfe gibt die Daten an bestimmte Personen weiter.



Die bestimmten Personen haben

- mit Ihrem Arbeits-Vertrag zu tun.
- nach den Gesetzen mit Ihnen zu tun.



Die bestimmten Personen arbeiten

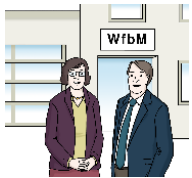




- in der Lebenshilfe.
- außerhalb von der Lebenshilfe.



In der Lebenshilfe  
bekommen die Daten  
zum Beispiel:



- die Geschäfts-Führung
- die Leitung vom Bereich Arbeits-Leben
- die Leitungen von den Standorten
- die Mitarbeiter in der Verwaltung
- die Leitung vom Berufs-Bildungs-Bereich
- der Soziale Dienst
- die Gruppen-Leiter
- Angestellte aus anderen Bereichen von der Lebenshilfe.

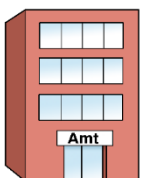
Zum Beispiel:

Angestellte für die Öffentlichkeits-Arbeit

Angestellte vom Bereich Wohnen.

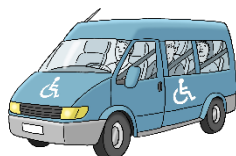


Außerhalb von der Lebenshilfe  
bekommen die Daten  
zum Beispiel:



- Leistungs-Träger  
Leistungs-Träger sind Ämter.  
Die Ämter bezahlen Geld für die Arbeit.
- gesetzliche Betreuer
- öffentliche Stellen
- Gesundheits-Kassen





- Steuer-Berater
- Büros für Gehalts-Abrechnung
- Finanzamt
- Bildungs-Einrichtung
- Versicherungen
- Rechts-Anwälte
- Banken
- Fahr-Dienste.



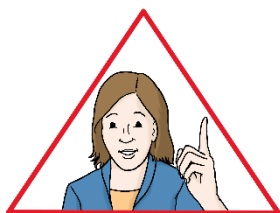
Die Lebenshilfe gibt Ihre Daten  
nur in den Ländern  
von der Europäischen Union weiter.



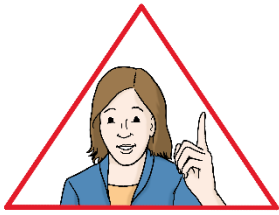
### **Wie lange speichert die Lebenshilfe die personenbezogenen Daten?**



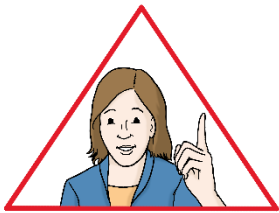
Die Lebenshilfe speichert Ihre Daten:  
Solange der Arbeits-Vertrag dauert.  
Mindestens.



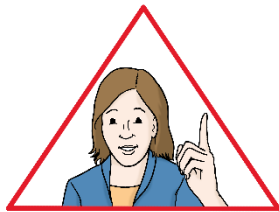
Die Lebenshilfe muss  
Daten für das Arbeits-Recht  
so lange speichern:  
3 Jahre.



Die Lebenshilfe muss  
Daten für das Steuer-Recht  
so lange speichern:  
6 Jahre.



Die Lebenshilfe muss  
Daten für das Handels-Recht  
so lange speichern:  
10 Jahre.



Die Lebenshilfe muss  
Daten für das Renten-Versicherungs-Recht  
so lange speichern  
30 Jahre.



Können Sie Nachteile haben?  
Wenn Sie uns **nicht** Ihre Daten geben?

Die Lebenshilfe braucht Ihre Daten  
für viele Sachen.  
Damit Sie bei der Lebenshilfe arbeiten können.



**Ohne** die Daten  
für die vielen Sachen  
können Sie **nicht** bei der Lebenshilfe arbeiten.



## Welche Rechte haben Sie?

Sie haben verschiedene Rechte:

---



Das steht im Artikel 15 von der DSGVO:

### **Auskunfts-Recht**

Das bedeutet:

Sie dürfen sich informieren:

- ob
- welche
- wofür
- bei wem
- für wie lange

und

- in welchem Umfang

die Lebenshilfe Ihre Daten verarbeitet.

---



Das steht in Artikel 16 von der DSGVO:

### **Recht auf Berichtigung**

Das bedeutet:

Daten sind falsch.



Sie haben das Recht:

Die Lebenshilfe muss die Daten richtig machen.

---



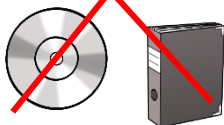
Das steht in Artikel 17 von der DSGVO:

## Recht auf Löschung

Das bedeutet:

Sie haben das Recht:

Die Lebenshilfe löscht Ihre Daten.



Das macht die Lebenshilfe

wenn die Daten **nicht** mehr gebraucht werden.

---



Das steht in Artikel 18 von der DSGVO

## Recht auf Einschränkung von Verarbeitung

Das bedeutet:

Die Lebenshilfe muss die Daten sperren:

wenn

- Sie sagen: die Daten sind falsch.
- die Daten gelöscht werden müssen.

Die Lebenshilfe die Daten aber noch braucht.



Das steht im Artikel 20 von der DSGVO:

## Recht auf Daten-Übertragung

Das bedeutet:

Die Lebenshilfe gibt die Daten weiter:

- an Sie
- an andere.





Das steht im Artikel 21 von der DSGVO:

## Recht auf Widerspruch

Das bedeutet:

Sie können zu jeder Zeit sagen:

Ich bin gegen die Verarbeitung meiner Daten.



Der Widerruf ist **nicht** für die Daten:  
die Sie schon gegeben haben.



Sie sind gegen die Verarbeitung von Ihren Daten?  
Dann melden Sie sich bei der Lebenshilfe:



**Lebenshilfe Oberhausen gGmbH**

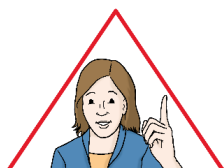
**Sterkrader Venn 2, 46145 Oberhausen**

**Telefon: 0208 – 99 62 80**



**E-Mail: [datenschutz@lebenshilfe-oberhausen.de](mailto:datenschutz@lebenshilfe-oberhausen.de)**

Die Bearbeitung von den Daten  
ist **nicht** automatisch.



Das bedeutet:

Die Verarbeitung passiert **nicht** von alleine.

Zum Beispiel

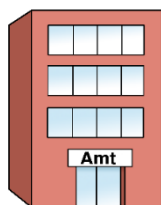
mit besonderen Programmen im Computer.



## Recht auf Beschwerde bei der Aufsichts-Behörde

Es gibt ein Amt.

Der Name von dem Amt ist:  
Aufsichts-Behörde.



Bei dem Amt können Sie sich beschweren.

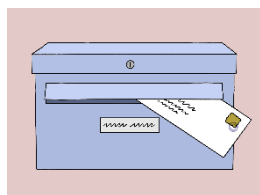
Wenn Sie denken:

Die Lebenshilfe hat sich **nicht**  
an den Daten-Schutz gehalten.



Das ist der Name von dem Amt:  
Landes-Beauftragte für Daten-Schutz  
und Informations-Freiheit Nordrhein-Westfalen

Das ist die Adresse:



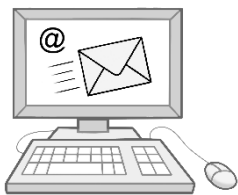
Landesbeauftragte  
für das Land Nordrhein-Westfalen



Kavalleriestr. 2-4  
40213 Düsseldorf  
Das ist die Telefon-Nummer:  
Tel.: 0211 – 38 42 40



Das ist die Fax-Nummer:  
0211- 38 42 410



Das ist die E-Mail-Adresse:

[poststelle@ldi-nrw.de](mailto:poststelle@ldi-nrw.de)

---



Die Übersetzung und Prüfung  
vom Text in Leichte Sprache ist von:



Büro für Leichte Sprache an Rhein und Ruhr  
bei „Leben im Pott“,  
Lebenshilfe Oberhausen e.V.

[www.leben-im-pott.com](http://www.leben-im-pott.com)

[leichte-sprache@lebenshilfe-oberhausen.de](mailto:leichte-sprache@lebenshilfe-oberhausen.de)

Mitglied in der Deutschen Gesellschaft für Leichte Sprache

---

Die Bilder sind von:

Lebenshilfe für Menschen mit geistiger Behinderung Bremen  
e.V., Stefan Albers, Atelier Fleetinsel

---



Männliche und weibliche Schreib-Weise  
sind im Text gleich.

Alle sind mit einer Schreib-Weise gemeint.

---